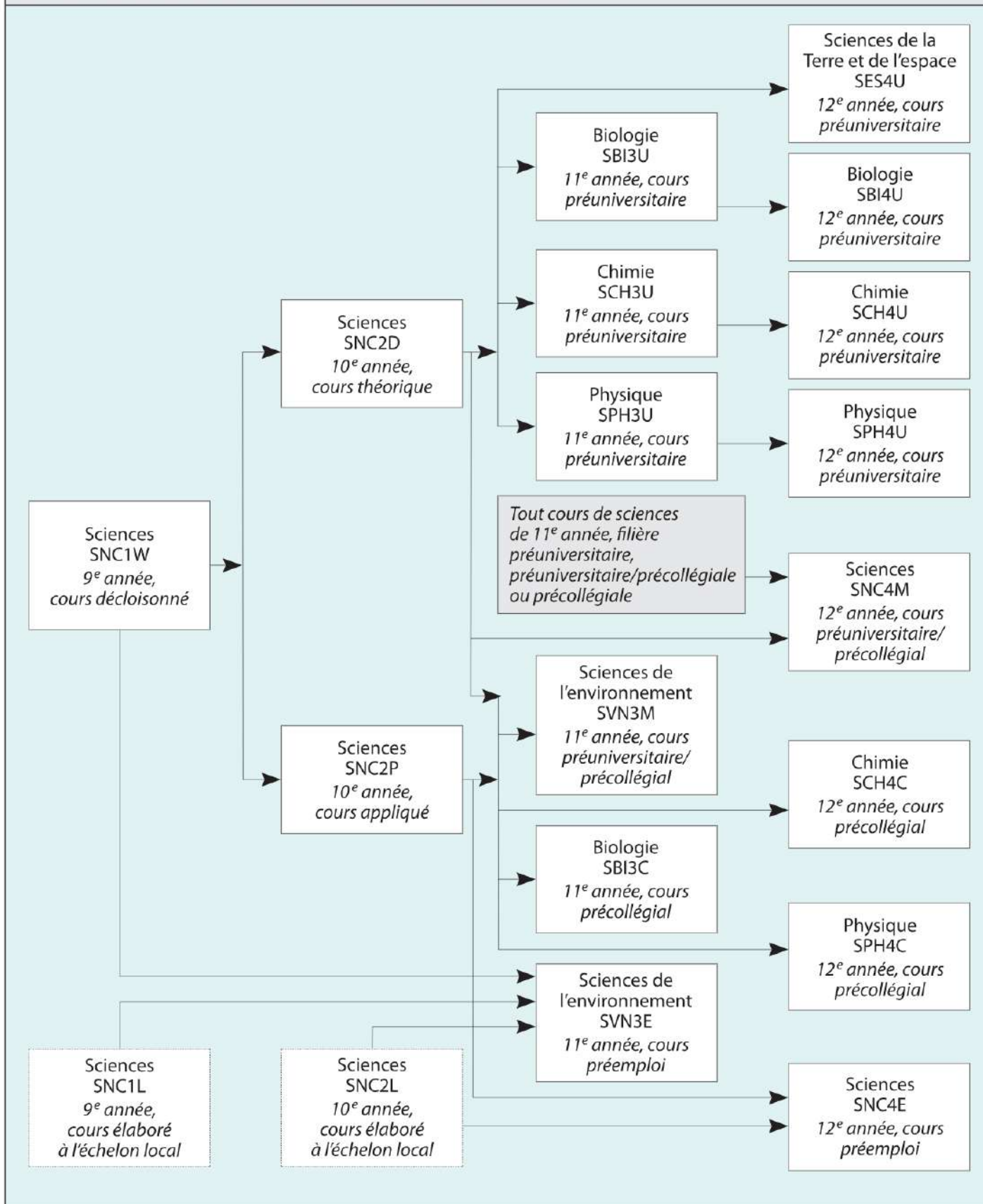


Organigramme des préalables

Organigramme des préalables pour les cours de sciences, de la 9^e à la 12^e année

Cet organigramme présente l'organisation des cours de sciences en fonction des préalables. Toutes les options de cheminement entre les cours ne sont cependant pas indiquées.



Remarque : Les lignes pointillées indiquent des cours élaborés à l'échelon local, qui ne sont pas décrits dans le programme-cadre de sciences.